

ご利用料金

- ・家賃 20,000 円～25,000 円 (家賃補助 10,000 円)
家賃は部屋の広さで異なります
- ・光熱水費・日用品費 12,000 円
- ・食費 朝 200 円 昼 450 円 夜 500 円
- ・金銭管理費 1,500 円



SANKANSHA
三環舎

共同生活援助事業グループホーム

みどりが丘

(介護サービス包括型)

〒894-0068 鹿児島県奄美市名瀬浦上町4番地6

お問い合わせ先 TEL・FAX 0997-58-8550

E-mail: asahigaoka@po4.synapse.ne.jp



5つの安心

・理念

当施設では研修を受けた職員が入居者の暮らしのサポートを行います。
安心して快適な暮らしができるよう質の高い支援を提供いたします。

・支援

当グループホームでは、日常生活の支援、相談、余暇活動など暮らしのサポートを致します。

・充実した個室完備

居室は全室にエアコン完備。プライベートな空間と交流スペースで快適な暮らしをご提供します。

・食事

栄養バランスを考慮した美味しい食事をご用意します。
面談にてアレルギーや好み等を担当スタッフがヒアリング致します。

・地域密着

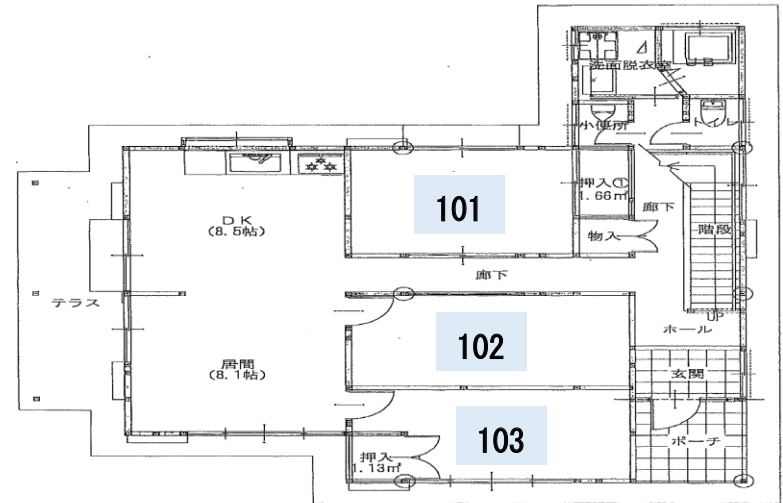
地域との交流を図り、地域行事にも参加します。
安全訓練や指導を行います。



居室



居室



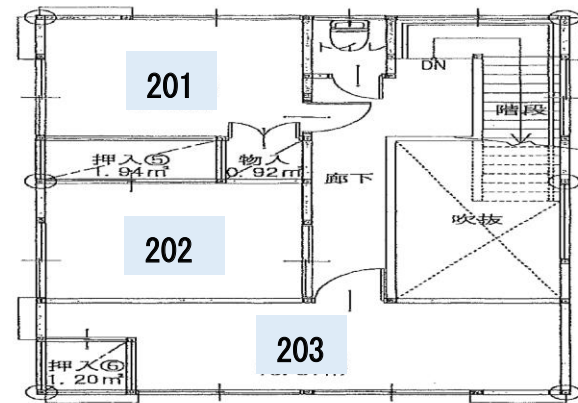
浴室



洗面所



トイレ



平面図